



GIFAS Steckdosen IP20 für Innenanwendungen

IK08

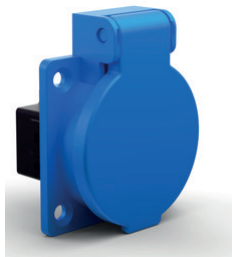
Good News: CH-Einbausteckdosen IP20 für Innenräume weiterhin erhältlich

Ab 1. Januar 2025 steht ein bedeutender Wechsel an: Nur noch Steckverbindungen mit Schutzart IP55 dürfen im Aussenbereich verwendet werden. Bereits seit 1. März 2022 muss die Norm IP55 angewendet werden.

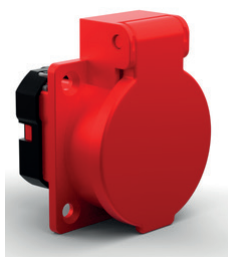
Viele Hersteller haben auf diese Änderung reagiert und die Produktion von IP20-Steckdosen gänzlich eingestellt – eine Entscheidung, die nicht überall auf Verständnis trifft und in der Praxis auch oft keinen Sinn macht. Gerade im Innenbereich, zum Beispiel in Industriehallen, ist IP20 nach wie vor vollkommen ausreichend!

Umso mehr freuen wir uns, einem grossen Wunsch vieler Kunden gerecht zu werden: Ab Ende 2024 bieten wir neben der IP55-Variante auch wieder CH-Einbausteckdosen T13 bis T25 mit Schutzart IP20 an – für den sicheren Einsatz im Innenbereich.

Hinweis: Lochbild analog Einbausteckdosen IP55-Version



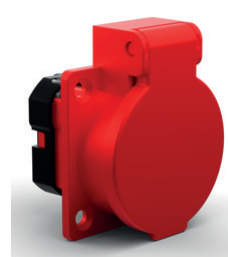
Art.-Nr. 862013



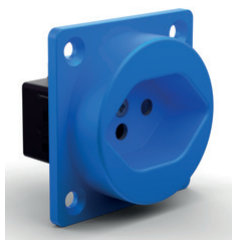
Art.-Nr. 862015



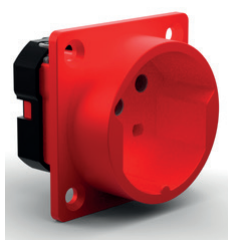
Art.-Nr. 862023



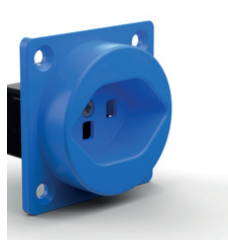
Art.-Nr. 862025



Art.-Nr. 862113



Art.-Nr. 862115



Art.-Nr. 862123



Art.-Nr. 862125

Einbausteckdosen

| Art.-Nr. | Bezeichnung |
|----------|--|
| ✓ 862013 | Einbausteckdose Typ 13, 250V/10A/3P, IP20 blau mit Deckel |
| ✓ 862015 | Einbausteckdose Typ 15, 250V/10A/5P, IP20 rot mit Deckel |
| ✓ 862023 | Einbausteckdose Typ 23, 250V/16A/3P, IP20 blau mit Deckel |
| ✓ 862025 | Einbausteckdose Typ 25, 250V/16A/5P, IP20 rot mit Deckel |
| ✓ 862113 | Einbausteckdose Typ 13, 250V/10A/3P, IP20 blau ohne Deckel |
| ✓ 862115 | Einbausteckdose Typ 15, 250V/10A/5P, IP20 rot ohne Deckel |
| ✓ 862123 | Einbausteckdose Typ 23, 250V/16A/3P, IP20 blau ohne Deckel |
| ✓ 862125 | Einbausteckdose Typ 25, 250V/16A/5P, IP20 rot ohne Deckel |

✓ ab Lager, Zwischenverkauf vorbehalten

1/1